

Womens Oversized Hoodie - 1148740

numéro d'article 252.41

description

370 g/m²

87% coton, biologique, 13% polyester, recyclé

Style du groupe H&M

Simple surpiqûre au niveau du cou

Capuche

Bord côtes aux manches et à l'ourlet du bas

Point de chevauchement à l'emmanchure

Couture flatlock au dos de la capuche

Couture d'épaule rabattue en point de chaînette

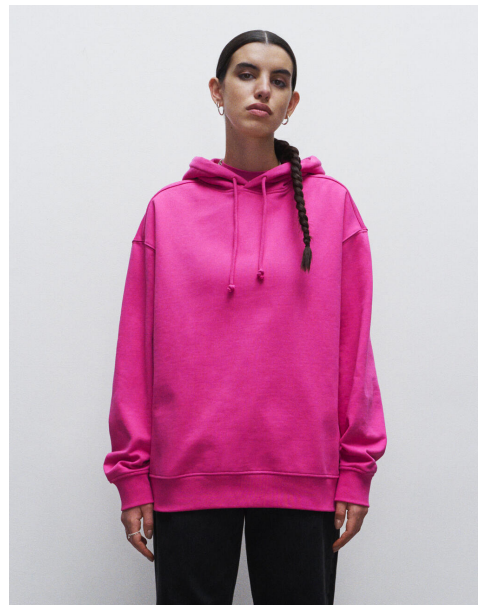
Bande de propreté dans le cou

Capuche en tissu double côte 1X1

Cordons de serrage ronds

Patch arrière en demi-lune

Toucher : Sec et lourd



couleurs



Tailles

